

Modificacion

KENWOOD TM-V7

En este manual voy a intentar explicar como modificar la pantalla de la kenwood TM-V7 para que la vision en condiciones de mucha luz se vez bien por no decir perfectamente.

Material necesario

- Destornillador estrella
- Pinzas
- Alicates de punta fina
- Soldador 35W
- Alicate de corte
- Lima
- 4 Diodos led BLANCOS de ALTA LUMINOSIDAD tamaño normal

En teoria se pueden poner del color que se quiera rojo verde o naranja dependiendo del color que queramos tener, en este caso blanco

De esta manera es como viene de origen, se puede apreciar que no hay definición entre los numeros y el fondo, por mucho que se intente modificar los parámetros



Con el destornillador de estrella quitamos 2 tornillos que estan en la parte trasera del frontal se pueden ver en la foto



Ahora quitamos la tapa y nos quedara de la siguiente manera



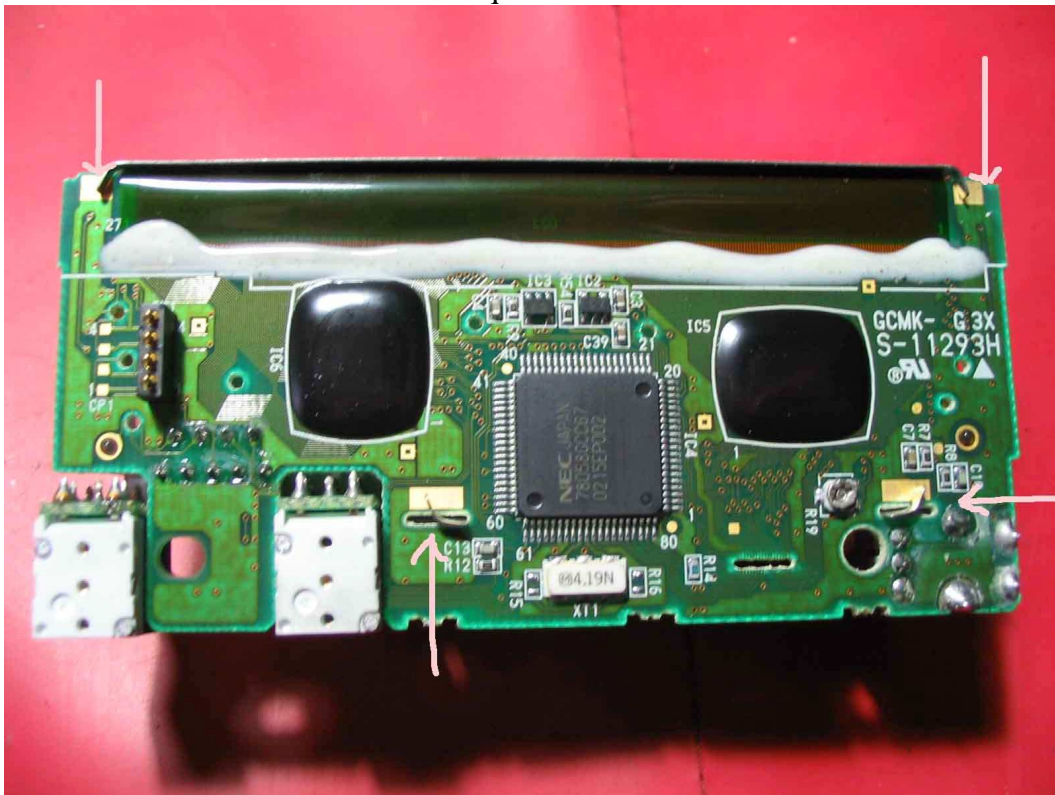
Quitamos los mandos del frontal, se quitan fácilmente tirando de ellos hacia fuera y nos quedaran las tuercas que quitaremos con los alicates de funta fina..



Después de quitar las 3 tuercas retiramos el frontal y nos quedara el circuito a la vista



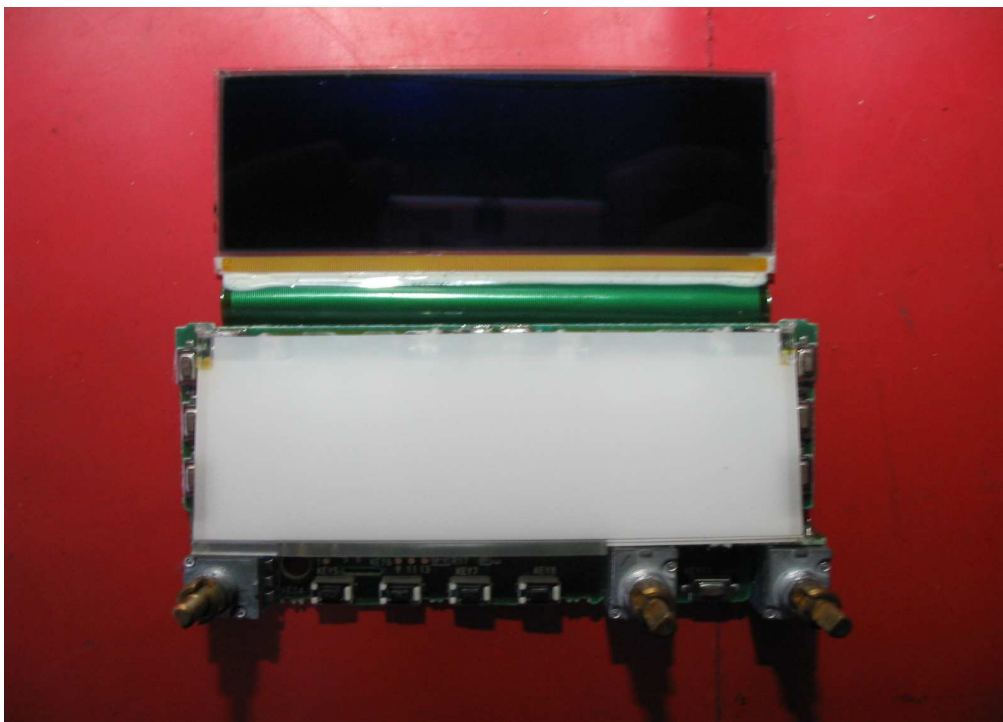
Le damos la vuelta y nos encontramos con el remate del marco que tenemos que poner recto para poder quitarlo



Retiramos el marco metalico



Con mucho cuidado levantamos el cristal para poder retirar el reflector de luz



Quitamos este y así podremos ver los 4 DIODOS LED a sustituir



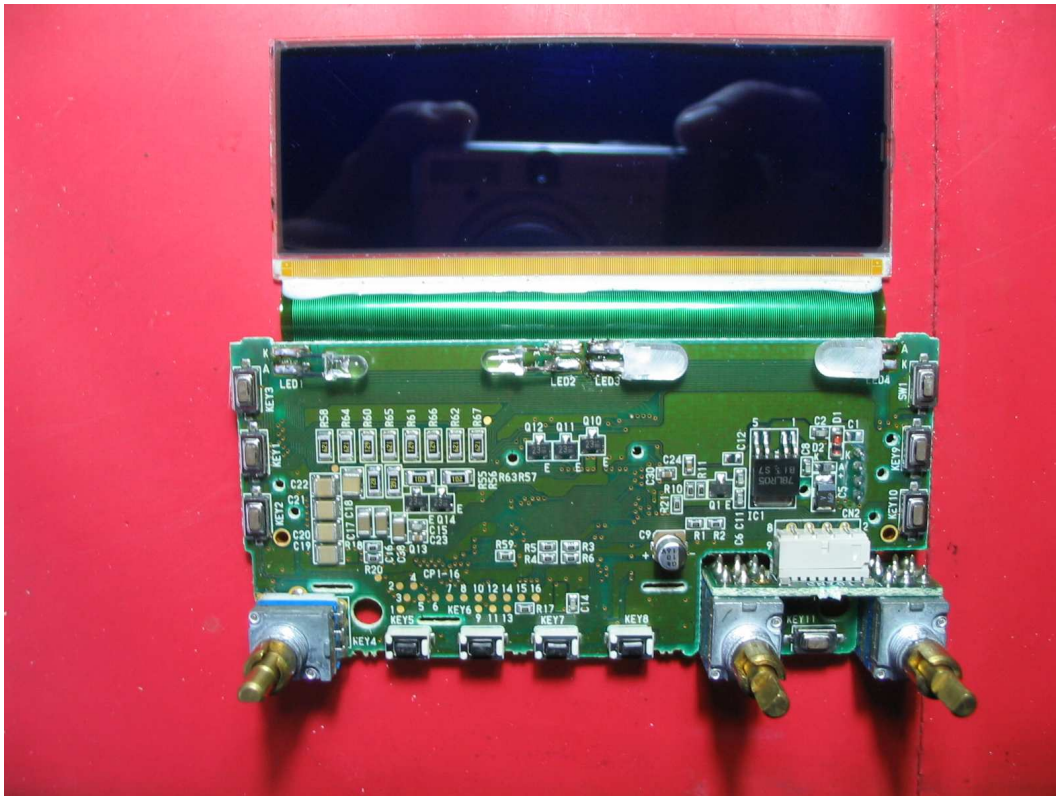
Cada diodo tiene polaridad y posición,



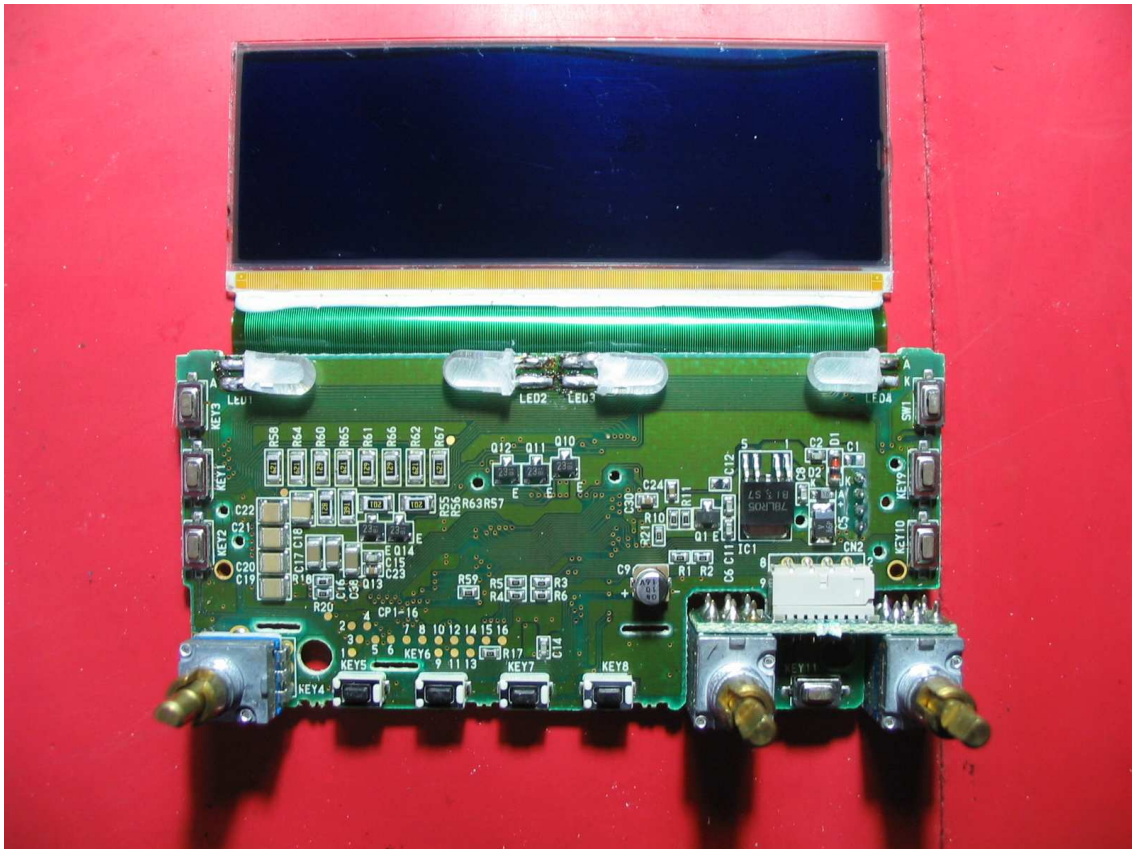
Limamos un poco los led para que nos cojan en su sitio



Aconsejo cada vez que se cambie uno probar a poner el deflector de luz para verificar que encaja perfectamente



Asi quedaria los 4 diodos puestos



Lo volvemos a montar simplemente ponemos el reflector de luz el marco que no doblaremos los extremos y las 2 tapas, de esta manera veremos si esto funciona perfectamente.



Si todo va bien y nos gusta cerramos las terminaciones del marco y cerramos definitivamente, y debería quedar igual que en las siguientes foto tanto en positivo como en negativo





Espero que esta pequeña modificación os sirva para poder seguir disfrutando de este maravilloso equipo sin tener que fijarse excesivamente en la pantalla para verificar la frecuencia y demas

EB1ERD

73